



Solutions techniques pour le second œuvre

A nighttime photograph of a dense urban skyline, likely Singapore, with numerous skyscrapers illuminated with various lights. In the foreground, a curved elevated road with light trails is visible. A prominent building in the center has a blue, grid-like facade with bright lights. A pink banner is overlaid on the bottom right of the image.

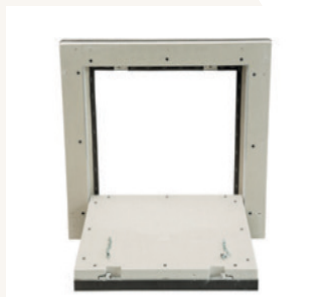
SOCOTRAP

TRAPPES DE VISITE - COUPE-FEU

www.socodi-international.com

SOCOTRAP V EI 120

TRAPPE DE VISITE COUPE-FEU 2H VERTICALE



• DESCRIPTIF

Cadre

- Ép. 50mm
- Plaque de plâtre
- Feuillure 25mm
- Joint intumescent périphérique

Vantail

- Plaque de plâtre
- Joint intumescent périphérique

Fermeture

- Simple pression
- Loqueteau invisible
- Cablage de sécurité

• DOMAINE DIMENSIONNEL

- Hauteur : 200 à 1500mm
- Passage : 150 à 1450mm
- Largeur : 200 à 1000mm
- Passage : 150 à 950mm
- Dimension hors tout : +110mm / vantail

• PERFORMANCES / FEU

- EI120
- Sens de feu indifférent
- EN 1634-1
- PV Efectis France

• MISE EN ŒUVRE

Verticale uniquement Pose aleurante

Supports :

- Béton
- Maçonnerie
- Carreau de plâtre
- Cloisons sèches
- Supports de performance équivalent à la trappe

SOCOTRAP H EI 120

TRAPPE DE VISITE COUPE-FEU 2H HORIZONTALE



• DESCRIPTIF

Cadre

- Ép. 50mm
- Plaque de plâtre
- Capot de fermeture

Vantail

- Plaque de plâtre
- Joint intumescent périphérique

Fermeture

- Simple pression
- Loqueteau invisible
- Cablage de sécurité

• DOMAINE DIMENSIONNEL

- Hauteur : 200 à 800mm
- Passage : 200 à 800mm
- Largeur : 200 à 800mm
- Passage : 200 à 800mm
- Dimension hors tout : +220mm / vantail

• PERFORMANCES / FEU

- EI120
- Sens de feu indifférent
- EN 1634-1
- PV Efectis France

• MISE EN ŒUVRE

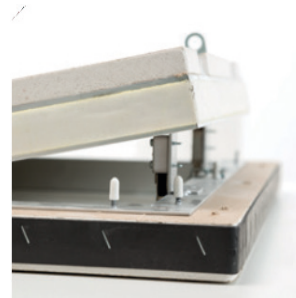
Horizontale uniquement Pose aleurante

Supports :

- Plafonds en plaques de plâtre de performance équivalente à la trappe
- Système de suspension indépendante (chevêtre)

SOCOTRAP V EI 60

TRAPPE DE VISITE VERTICALE CF 1 HEURE



• DESCRIPTIF

Cadre

- Ép. 30mm
- Plaque de plâtre
- Joint intumescent périphérique

Vantail

- Plaque de plâtre
- Joint intumescent périphérique

Fermeture

- Simple pression
- Loqueteau invisible
- Cablage de sécurité

• DOMAINE DIMENSIONNEL

- Hauteur : 200 à 1500mm
- Passage : 200 à 1500mm
- Largeur : 200 à 1000mm
- Passage : 200 à 1000mm
- Dimension hors tout : +110mm / vantail

• PERFORMANCES / FEU

- EI60
- Sens de feu indifférent
- EN 1634-1
- PV Efectis France

• MISE EN ŒUVRE

Verticale uniquement Pose a fleurante

Supports :

- Béton
- Maçonnerie
- Carreau de plâtre
- Cloisons sèches
- Supports de performance équivalent à la trappe

SOCOTRAP H EI 60

TRAPPE DE VISITE COUPE-FEU 1H HORIZONTALE



• DESCRIPTIF

Cadre

- Ép. 40mm
- Plaque de plâtre
- Capot de fermeture

Vantail

- Plaque de plâtre
- Joint intumescent périphérique

Fermeture

- Simple pression
- Loqueteau invisible
- Cablage de sécurité

• DOMAINE DIMENSIONNEL

- Hauteur : 200 à 800mm
- Passage : 200 à 800mm
- Largeur : 200 à 800mm
- Passage : 200 à 800mm
- Dimension hors tout : +180mm / vantail

• PERFORMANCES / FEU

- EI60
- Sens de feu indifférent
- EN 1634-1
- PV Efectis France

• MISE EN ŒUVRE

Horizontale uniquement Pose a fleurante

Supports :

- Plafonds en plaques de plâtre de performance équivalente à la trappe
- Système de suspension indépendante (chevêtre)

SOCOTRAP V EI 30

TRAPPE DE VISITE COUPE-FEU 1/2H VERTICALE



• DOMAINE DIMENSIONNEL

- Hauteur : 200 à 800mm
- Passage : 200 à 800mm
- Largeur : 200 à 800mm
- Passage : 200 à 800mm
- Dimension hors tout :
+110mm / vantail

• PERFORMANCES / FEU

- EI30
- Sens de feu indifférent
- EN 1634-1
- PV Efectis France

• MISE EN ŒUVRE

Verticale uniquement Pose aleurante

Supports :

- Béton
- Maçonnerie
- Carreau de plâtre
- Cloisons sèches
- Supports de performance
équivalent à la trappe

SOCOTRAP H EI 30

TRAPPE DE VISITE COUPE-FEU 1/2H HORIZONTALE



• DESCRIPTIF

Cadre

- Ép. 25mm
- Aluminium
-

Vantail

- Plaque de plâtre
- Joint intumescent
périphérique

Fermeture

- Simple pression
- Loqueteau invisible
- Cablage de sécurité

• DOMAINE DIMENSIONNEL

- Hauteur : 200 à 800mm
- Passage : 200 à 800mm
- Largeur : 200 à 800mm
- Passage : 200 à 800mm
- Dimension hors tout :
égale à celle du vantail

• PERFORMANCES / FEU

- EI30
- Sens de feu indifférent
- EN 1634-1
- PV Efectis France

• MISE EN ŒUVRE

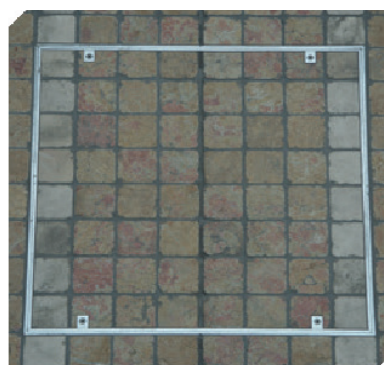
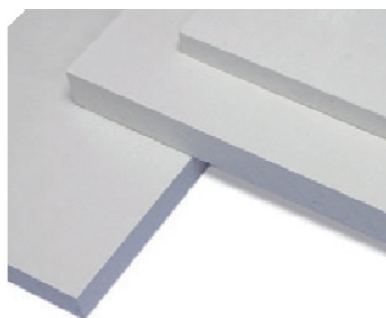
Horizontale uniquement
Pose afileurante

Supports :

- Plafonds en plaques de plâtre
de performance équivalente à
la trappe
- Directement intégrée dans le
plafond

APPLICATIONS PARTICULIÈRES

TRAPPE DE VISITE COUPE-FEU POUR DES APPLICATIONS PARTICULIÈRES



● DESCRIPTIF

- Nos trappes ont été testées dans des supports non traditionnels pour répondre à des besoins spécifiques.
- Elles peuvent être installées dans des parois :
 - Panneaux incombustibles tel que TECNIVER, GLASROC F V500 en gaine technique,
 - Paroi Staff, silicate de calcium,
- Nos trappes satisfont aussi à des essais d'étanchéité aux fumées.
- Nos trappes peuvent recevoir un parement de finition comme le carrelage, etc.

À VOTRE SERVICE

Nos équipes se tiennent à votre disposition pour répondre à toutes vos demandes spécifiques.

● PERFORMANCES / FEU

- EI60 à EI120
- Sens de feu indifférent
- EN 1634-1
- EN 1366-5 pour les gaines techniques
- PV Efectis France

● MISE EN ŒUVRE

- Plafonds en plaques de plâtre de performance équivalente à la trappe
- Directement intégrée dans le plafond

SUR MESURE

• AVEC DÉLAIS



• DESCRIPTIF

- Toutes nos trappes de visite peuvent être fabriquées sur mesure dans le respect des procès-verbaux de référence. Il est possible d'ajouter des systèmes de fermeture adaptés à vos besoins.

• DOMAINE DIMENSIONNEL

- Sans restriction
- Dans la limite du procès-verbal de référence

• PERFORMANCES / FEU

- EI30 à EI120
- Sens de feu indifférent
- EN 1634-1
- PV Efectis France

• MISE EN ŒUVRE

Verticale

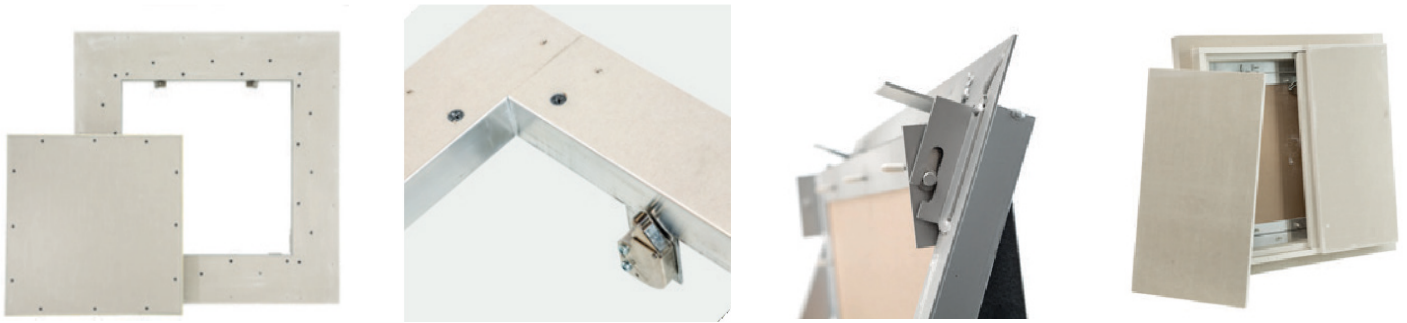
Horizontale

Pose a fleurante

- Respecter les procès-verbaux de référence.

À VOTRE SERVICE

Nos équipes répondent à toutes vos demandes



IMPORTANT

Selon disponibilités, toutes nos trappes coupe-feu en stock sont expédiables dans la journée pour **une livraison entre 3 et 5 jours maximum**



📍 5 Grandes Rue des Salines - 76370 Martin-Église

☎ 02 32 14 00 31 ✉ contact@socodi-international.com

www.socodi-international.com

**ADMINISTRATION
DES VENTES**

DIDIER AUBERT

06 77 91 16 71
didieraubert@orange.fr

**SECTEUR IDF NORD
NORMANDIE EST**

KEVIN AUBERT

06 47 35 64 53
kevin.socodi@orange.fr

**SECTEUR BRETAGNE
PAYS DE LA LOIRE
CENTRE**

TANAIG STENFORT

07 86 03 54 22
tanaig56.socodi@orange.fr